

# RECOVERY SERIES BACKUP

APPLIANCES DE BACKUP ALL-IN-ONE PARA IT MAIS SIMPLES E INTELIGENTE



## Recuperação com confiança

As appliances all-in-one da Unitrends protegem em todas as frentes, desde ransomware, a desastres ou ficheiros apagados.



As Appliance Recovery Series combinam software de backup, storage, computação e cloud numa única caixa segura.

### » Sem apontar o dedo

A abordagem disruptiva all-in-one elimina a complexidade do backup com o suporte 'one-throat-to-choke'.

### » Menor gestão

Appliances de backup pré-integradas e software intuitivo reduzem o tempo de gestão em 50%.

### » Maior flexibilidade

As appliances de backup crescem com o seu negócio. Pode escalar a solução para maior ou menor capacidade e para cloud.

### » Mais tempo de atividade

Reduza o tempo de inatividade com recuperação instantânea, deteção ransomware e teste automático de disaster recovery.

### » Mais confiança

A política de automação SLA comprova a capacidade de recuperação e a conformidade - definição, análise e report.

### » Mais tempo livre

Faça a análise preditiva para identificar futuros erros na recuperação e use o seu tempo noutras tarefas.

## Recovery Series

As Recovery Series da Unitrends são appliances especificamente concebidas para irem ao encontro dos seus SLAs. Sem mais promessas por cumprir, para IT mais simples e inteligente.



### 12 modelos disponíveis, com capacidades de 2TB a 180TB

#### Política de Automação SLA

Defina e agende alertas de backup num simples passo, com base nos objetivos RTO e RPO.

#### Proteção automática contra ransomware

Inteligencia artificial integrada que deteta e alerta para ataques de ransomware.

#### Integração com cloud

Unitrends cloud, Unitrends DRaaS, clouds públicas.

#### Teste automático da recuperação

Com analíticos de recuperação e relatórios RPO/RTO.

#### Reporting de nível empresarial integrado

Satisfaça os requisitos de conformidade de forma mais simples.

#### Recuperação instantânea e Unitrends Bridge

Um clique basta para transformar um servidor Windows em VMs; Recupere instantaneamente sem ter de configurar um novo hardware.

#### Provisionamento automatizado

Criação instantânea de ambientes de teste isolados, com todas as funcionalidades.

#### Backup unificado bare metal

Restauração bare metal diferenciado numa passagem

#### Replicação WAN otimizada

Combina deduplicação, aceleração, compressão e encriptação de nível militar.

#### Arquivo local

D2D2X (Disk-to-disk-to-any) para media removível, incluindo tapes e discos SATA.

#### Backup excelente para volumes de trabalho físicos e virtuais

VMware, Hyper-V, Windows, Nutanix e mais.

#### Deduplicação adaptativa

Global e em linha para máxima eficiência do storage

#### Proteção de dados praticamente contínua

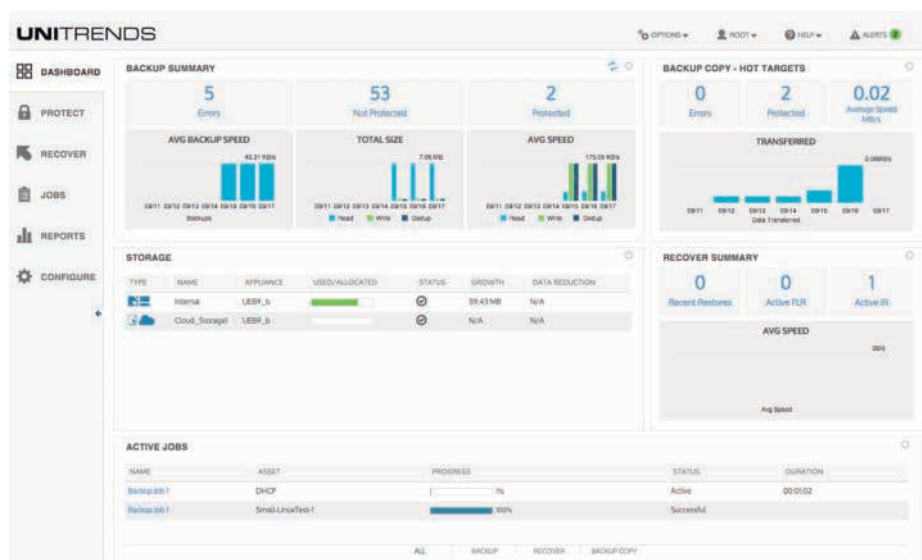
Backup a cada 60 segundos

#### Interface de utilizador centralizada e intuitiva

Gestão de todos os backups, reports e arquivos numa única consola.

#### Suporte 24/7 e 365 dias por ano

Baseado nos US, com 98% de satisfação do consumidor.



## Appliances de Backup Recovery Series - Especificações

	602	604	606	608	814S	818S	824S	926S	928S	938S	944S	946S
Usable Capacity (TB)	2	4	6	8	12	16	24	36	72	96	120	180
Suggested Backup (TB)	1.1	2.4	3.6	4.8	7.2	9.4	15	22	44	63	80	118
Form Factor	Short	Short	Short	Short	1U	1U	2U	2U	2U	3U	4U	4U
Processor Cores/ Threads	4/4	4/4	8/8	8/8	4/8	4/8	16/32	16/32	16/32	16/32	20/40	20/40
RAM (GB)	8	8	16	16	16	32	64	128	256	256	256	256
AES-NI	✗	✓	✓	✓	✓	✓	✓	✓	✓	✓	✓	✓
IPMI	✗	✗	✗	✗	✓	✓	✓	✓	✓	✓	✓	✓
Hot Swap Drives	✗	✗	✗	✗	OS/Backup	OS/Backup	OS/Backup	OS/Backup	OS/Backup	OS/Backup	OS/Backup	OS/Backup
PCI Slots	✗	✗	✗	✗	3	3	5	5	5	5	5	5
1 GB Ethernet Ports	1	1	1	1	2	2	✗	✗	✗	✗	✗	✗
4x1 GB Ethernet	✗	✗	✗	✗	*	*	*	*	*	*	*	*
2x 1/10Gbit RJ45 Copper Ethernet*	✗	✗	✗	✗	*	*	✓	✓	✓	✓	✓	✓
1x8 GB Fibre Channel	✗	✗	✗	✗	*	*	*	*	*	*	*	*
<b>STORAGE</b>	<b>602</b>	<b>604</b>	<b>606</b>	<b>608</b>	<b>814S</b>	<b>818S</b>	<b>824S</b>	<b>926S</b>	<b>928S</b>	<b>938S</b>	<b>944S</b>	<b>946S</b>
SSD Flash (in GBs)	✗	✗	✗	✗	256	256	256	256	256	256	256	256
OS Disk (in TBs)	✗	✗	✗	✗	✗	✗	2x1	2x1	2x1	2x1	2x2	2x2
Backup Disk (in TBs)	2x2	2x4	2x6	2x8	4x4	4x8	8x4	8x6	11x8	16x8	34x4	34x6
RAID	1	1	1	1	5	10	1/6	1/6	1/6	1/60	1/60	1/60
<b>ARCHIVING CONTROLLER</b>	<b>602</b>	<b>604</b>	<b>606</b>	<b>608</b>	<b>814S</b>	<b>818S</b>	<b>824S</b>	<b>926S</b>	<b>928S</b>	<b>938S</b>	<b>944S</b>	<b>946S</b>
USB 3.0	✓	✓	✓	✓	✓	✓	✓	✓	✓	✓	✓	✓
eSATA - 4 Port	✗	✗	✗	✗	*	*	✓	✓	✓	✓	✓	✓
SAS Controller (Disk, Tape)	✗	✗	✗	✗	*	*	*	*	*	*	*	*
<b>MAJOR FEATURES</b>	<b>602</b>	<b>604</b>	<b>606</b>	<b>608</b>	<b>814S</b>	<b>818S</b>	<b>824S</b>	<b>926S</b>	<b>928S</b>	<b>938S</b>	<b>944S</b>	<b>946S</b>
Comprehensive Backup for Physical, Virtual, Nutanix, Cisco UCS <a href="#">See 250+ Supported Systems</a>	✓	✓	✓	✓	✓	✓	✓	✓	✓	✓	✓	✓
Adaptive <a href="#">Deduplication</a>	✓	✓	✓	✓	✓	✓	✓	✓	✓	✓	✓	✓
<a href="#">Unitrends Cloud</a> & <a href="#">DRaaS</a> Enabled	✓	✓	✓	✓	✓	✓	✓	✓	✓	✓	✓	✓
Integration with <a href="#">AWS</a> & <a href="#">Azure</a> Clouds	✓	✓	✓	✓	✓	✓	✓	✓	✓	✓	✓	✓
Replication Target & Cross Replication	✓	✓	✓	✓	✓	✓	✓	✓	✓	✓	✓	✓
Single Pane of Glass User Interface	✓	✓	✓	✓	✓	✓	✓	✓	✓	✓	✓	✓
Hot/Cold & Dissimilar Bare Metal	✓	✓	✓	✓	✓	✓	✓	✓	✓	✓	✓	✓
AES-256 Bit Encryption	✓	✓	✓	✓	✓	✓	✓	✓	✓	✓	✓	✓
Instant Recovery (P2V); (V2V); (V2P)	✓	✓	✓	✓	✓	✓	✓	✓	✓	✓	✓	✓
VMware and Windows Replicas	✓	✓	✓	✓	✓	✓	✓	✓	✓	✓	✓	✓

- ✓ Incluído
- ✗ Não disponível
- ✱ Opcional
- + Incluído nas versões Enterprise Plus

## Appliances de Backup Recovery Series - Especificações

	602	604	606	608	814S	818S	824S	926S	928S	938S	944S	946S
<a href="#">NDMP Backup</a> (EMC, NetApp)	✗	✗	✗	✗	+	+	+	+	+	+	+	+
<a href="#">Automatic Ransomware Detection</a>	✓	✓	✓	✓	✓	✓	✓	✓	✓	✓	✓	✓
Backup Scheduling	✓	✓	✓	✓	✓	✓	✓	✓	✓	✓	✓	✓
Inclusion/Exclusion Backup	✓	✓	✓	✓	✓	✓	✓	✓	✓	✓	✓	✓
Bandwidth Throttling	✓	✓	✓	✓	✓	✓	✓	✓	✓	✓	✓	✓
Comprehensive Reporting	✓	✓	✓	✓	✓	✓	✓	✓	✓	✓	✓	✓
Alert-Based Monitoring	✓	✓	✓	✓	✓	✓	✓	✓	✓	✓	✓	✓
<a href="#">Hardware Failure Alerts</a>	✓	✓	✓	✓	✓	✓	✓	✓	✓	✓	✓	✓
<a href="#">SLA Policy Automation</a>	✓	✓	✓	✓	✓	✓	✓	✓	✓	✓	✓	✓
Integration with RESTful API	✓	✓	✓	✓	✓	✓	✓	✓	✓	✓	✓	✓
Enterprise Application Backup	✓	✓	✓	✓	✓	✓	✓	✓	✓	✓	✓	✓
Role-based Access Control	✓	✓	✓	✓	✓	✓	✓	✓	✓	✓	✓	✓
<a href="#">Security-Integrated Copy Data Management (CDM)</a>	+	+	+	+	+	+	+	+	+	+	+	+
<a href="#">Distributed Enterprise Manager</a>	+	+	+	+	+	+	+	+	+	+	+	+
<a href="#">Scheduled Automated DR Testing</a>	+	+	+	+	+	+	+	+	+	+	+	+
<a href="#">Automated Failover</a>	+	+	+	+	+	+	+	+	+	+	+	+
<a href="#">RTO/RPO Compliance Reporting</a>	+	+	+	+	+	+	+	+	+	+	+	+
<a href="#">Recovery Analytics</a>	+	+	+	+	+	+	+	+	+	+	+	+
<a href="#">Failover/Failback to AWS/Azure</a>	+	+	+	+	+	+	+	+	+	+	+	+
<a href="#">Unlimited Granular Exchange Recovery</a>	+	+	+	+	+	+	+	+	+	+	+	+
<a href="#">Pledge Evergreen Hardware</a>	*	*	*	*	*	*	*	*	*	*	*	*
<b>PLATFORM CHARACTERISTICS</b>	<b>602</b>	<b>604</b>	<b>606</b>	<b>608</b>	<b>814S</b>	<b>818S</b>	<b>824S</b>	<b>926S</b>	<b>928S</b>	<b>938S</b>	<b>944S</b>	<b>946S</b>
Width (inches)	16.8 (426 mm)	16.8 (426 mm)	16.8 (426 mm)	16.8 (426 mm)	17.2 (437 mm)	17.2 (437 mm)	17.2 (437 mm)	17.2 (437 mm)	17.2 (437 mm)	17.2 (437 mm)	17.2 (437 mm)	17.2 (437 mm)
Height (inches)	1.7 (43 mm)	1.7 (43 mm)	1.7 (43 mm)	1.7 (43 mm)	1.7 (43 mm)	1.7 (43 mm)	3.5 (89 mm)	3.5 (89 mm)	3.5 (89 mm)	5.2 (132 mm)	7 (178 mm)	7 (178 mm)
Depth (inches)	14 (356 mm)	14 (356 mm)	14 (356 mm)	14 (356 mm)	25.6 (650 mm)	25.6 (650 mm)	25.5 (647 mm)	25.5 (647 mm)	25.5 (647 mm)	25.5 (647 mm)	27.5 (699 mm)	27.5 (699 mm)
Unit Weight (Pounds)	14 (6.4 kg)	14 (6.4 kg)	14 (6.4 kg)	14 (6.4 kg)	32 (14.5 kg)	32 (14.5 kg)	69 (31.3 kg)	69 (31.3 kg)	69 (31.3 kg)	93 (42.2 kg)	122 (55.3 kg)	122 (55.3 kg)
Shipping Weight (Pounds)	18 (8.2 kg)	18 (8.2 kg)	18 (8.2 kg)	18 (8.2 kg)	45 (20.4 kg)	45 (20.4 kg)	76 (34.5 kg)	76 (34.5 kg)	76 (34.5 kg)	100 (45.4 kg)	154 (69.9 kg)	154 (69.9 kg)
AC Inputs (VAC)	100/240	100/240	100/240	100/240	100/240	100/240	100/240	100/240	100/240	100/240	100/240	100/240
AC Power Consumption (W)	200	200	200	200	500	500	920	920	920	920	1000	1000
Redundant Power Supply	✗	✗	✗	✗	✓	✓	✓	✓	✓	✓	✓	✓
Heat Generated While Operating (BTUs)	1023	1023	1023	1023	2081	2081	3750	3750	3750	3750	4100	4100
Non-Operating Vibration	350	350	350	350	350	350	350	350	350	350	350	350
Operating Shock (2ms(Gs))	65	65	65	65	65	65	65	65	65	65	65	65
Non-Operating Shock (1ms(Gs))	350	350	350	350	350	350	350	350	350	350	350	350

- ✓ Incluído
- ✗ Não disponível
- ✱ Opcional
- ✚ Incluído nas versões Enterprise Plus